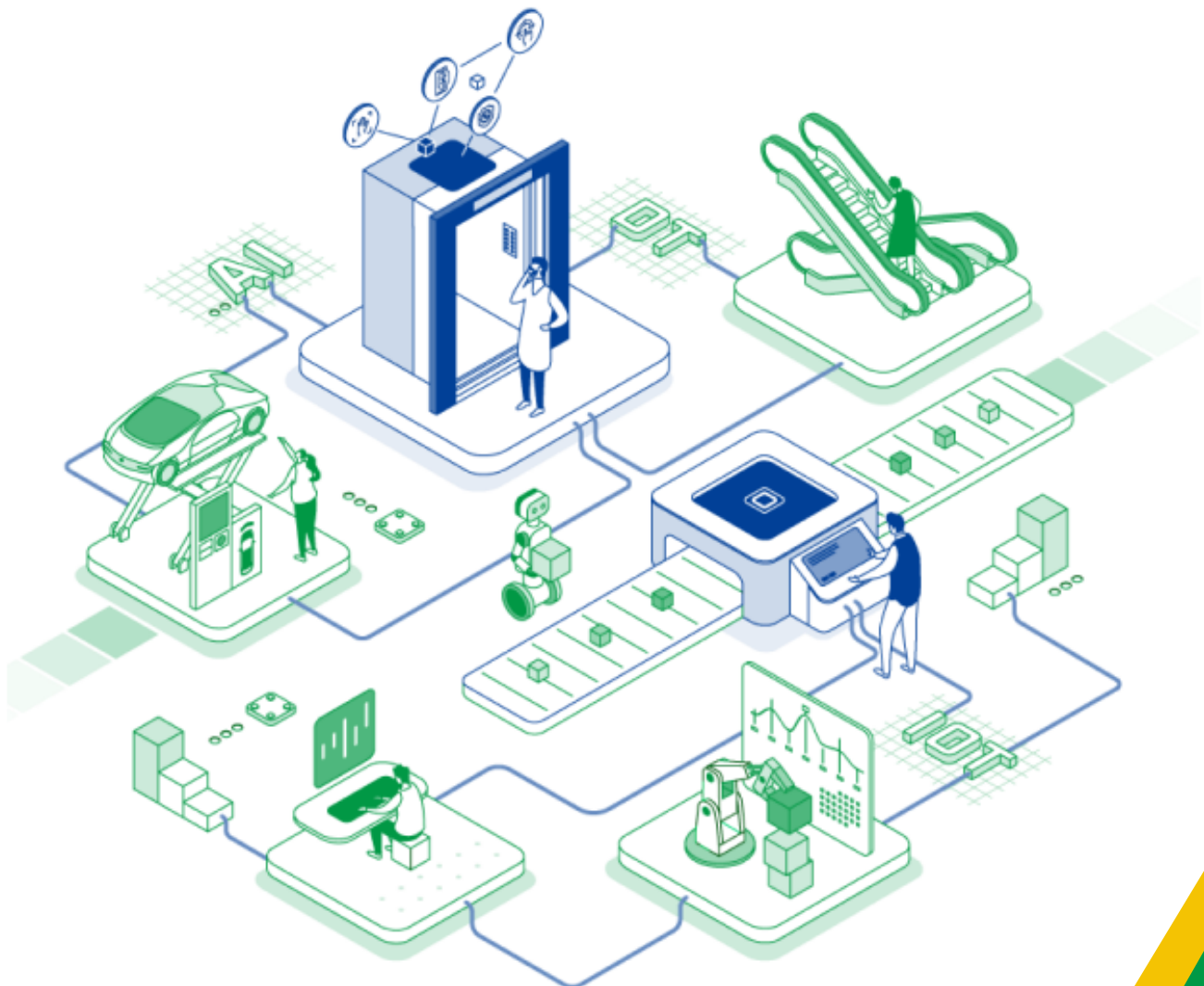


현대그룹 2022 하반기 신입채용 직무 가이드



기계 제품 연구

Role

- 기계 부품 및 시스템 설계/해석 : 엘리베이터 기계구조 설계 및 개발
- NVH (진동/소음 등) : 진동/소음 제어, 진단 알고리즘 및 제어 시스템 개발
- 회전체 동역학 : FEM (동역학 및 구조해석 등) 및 시험 평가를 통한 기능 최적화 (CAE)
- Electric Traction Machine 개발 : 모터 기계구조 설계 및 개발

Requirements

- 4년제 학사 이상 졸업(예정)자
- 기계공학 등 기타 이공계열 관련 전공자

Pluses

- 관련 전공 석/박사 학위 보유자
- 관련 자격증 보유 (일반기계기사, 기계설계기사, CAD 등)
- 관련 Tool 활용역량 (Auto CAD, MATLAB, VBA, C/C++, Labview 등)

전기전자 제품 연구

Role

- 제어 시스템 회로설계 및 제어 알고리즘 개발 : 운전제어 시스템 회로 설계 및 해석
- IT 어플리케이션 회로설계 및 응용 소프트웨어 개발 : Network 인터페이스 회로 구성 및 디바이스 드라이버 개발
- 전력 변환 장치 개발 : AC-DC, DC-DC 컨버터 및 배터리 충전장치 개발
- 전동기 구동 드라이버 설계 및 제어 알고리즘 개발 : 모터 설계 및 해석 (전자장 수치 해석)

Requirements

- 4년제 학사 이상 졸업(예정)자
- 전기/전자 등 기타 이공계열 관련 전공자

Pluses

- 관련 전공 석/박사 학위 보유자
- 관련 자격증 보유 (전기기사 등)
- 관련 Tool 활용역량 (OrCAD, PSPICE, Matlab, PSIM, PLECS, HILS 등)

미래 연구

Role

- IoT/AI 응용 서비스 SW 플랫폼 개발 : 클라우드 기반 웹 프론트엔드/백엔드 개발, IoT 플랫폼 개발 및 서비스 시스템 구축
- IoT/AI 응용 서비스 SW 개발 : 원격 관리 서버 소프트웨어 개발
- AI 기반 엘리베이터 예지 보전 기술 개발 : 빅데이터 분석 및 데이터 마이닝

Requirements

- 4년제 학사 이상 졸업(예정)자
- 컴퓨터/AI/전산 등 기타 이공 계열 관련 전공자

Pluses

- 관련 전공 석/박사 학위 보유자
- 관련 자격증 보유 (정보통신기사, 코딩 등)
- 관련 Tool 활용역량 (Java/Javascript 등)

기술 기획

Role

- 사용자 관점 엘리베이터 제품/서비스 기획 : 사용자 경험 (UX) 조사/분석을 통한 엘리베이터 상품/서비스 기획
- UX 리서치, 프로젝트 컨셉 제안 및 전략수립 : 새로운 서비스/제품 제안 및 개선 방향 수립
- 엘리베이터 개발 중장기 전략 수립 : 엘리베이터 중장기 기술 전략 수립

Requirements

- 4년제 학사 이상 졸업(예정)자
- 컴퓨터/산업공학 등 기타 이공계열 관련 전공자

Pluses

- 관련 직무 경험 보유자, 외부 업체/산학 협력 등 프로젝트 발굴 경험자
- Communication Skill 역량 보유자

설계 부문

Role

- 엘리베이터 설계 : 선박용, 전망용, 초고속 등 각종 엘리베이터 도면 설계
- 전산화 검증 : 설계 계산 프로그램 무결성 확보를 위한 모니터링
- 시스템/부품 인증 : 도어 강도, 화재 안전성 등 국내 인증 및 EN81 Code 인증
- 비표준 사양 평가 : 시방서, 기능, 의장 가능성 평가 및 비표준 부품 적용, 개발, 배치 평가

Requirements

- 4년제 학사 이상 졸업(예정)자
- 기계/전기 등 기타 공학계열 관련 전공자

Pluses

- 관련 전공 석/박사 학위 보유자
- 관련 자격증 보유자 (일반기계기사, 기계설계기사, 전기기사, 승강기 기사 등)
- 프로그래밍 언어 역량 1개 이상 보유자 (Auto CAD, OrCAD 등)

구매 부문

Role

- 시험 분석 : 주요 원자재의 시황 모니터링 및 구매 전략 수립
- 공급자 선정/관리 : 선정 절차에 따른 가격, 기술 및 품질 납기 등 요건 확인, 모니터링 및 Risk 관리
- 발주/입고 : 협력사 별 공급 능력 및 Load 감안한 물량 배분 구매
- 원가 절감 : 신규 협력사 개발, 발주 비율조정, 원자재 시세 반영 등 원가 절감

Requirements

- 4년제 학사 이상 졸업(예정)자
- 전공 무관

Pluses

- 공인 어학 능력 보유자 (TOEIC, TOEIC Speaking, HSK 등)
- 관련 자격증 보유자 (기계, 전기, 공학 관련 자격증 / CPSM 등)

품질 부문

Role

- 품질 지표 분석 : 품질 지표 분석 Tool을 활용한 품질문제점 발굴 (분석지표 Reporting)
- 품질 Engineering : 주요 부품에 대한 품질 Engineering 활동을 통한 부품 품질 개선
- 협력사 품질 시스템 평가 : 협력사 품질시스템(ISO9001 기반) 평가 및 개선
- 신뢰성 시험 : 전기/전자 부품의 수명/신뢰성 시험, 메카트로닉스 부품 시험

Requirements

- 4년제 학사 이상 졸업(예정)자
- 기계/전기 등 기타 공학계열 관련 전공자

Pluses

- 공인 어학 능력 보유자 (TOEIC, TOEIC Speaking, HSK 등)
- 관련 자격증 보유자 (전기기사, 산업기사, 승강기기사 등)
- 프로그래밍 언어 역량 1개 이상 보유자 (Auto CAD, OrCAD 등)

생산 부문

Role

- 생산라인 자동화 : 스마트생산라인 분석/기획/구축 및 공정분석, 원가 절감 관리
- ERP/MES System : 신/구 설비 System 연동 항목 설정, Process방안 구성 도출 Program 개발 요청
- 생산 혁신 : 4차 산업 혁명에 맞는 Big Data 축적 활용 방안 도출

Requirements

- 4년제 학사 이상 졸업(예정)자
- 기계/전기 등 기타 공학계열 관련 전공자

Pluses

- 관련 자격증 보유자 (일반기계기사, 기계설계기사, 산업기사, 승강기기사 등)
- 프로그래밍 언어 역량 1개 이상 보유자 (Auto CAD, OrCAD 등)

DT 부문

Role

- 빅데이터/AI과제 기획 및 발굴 : 비즈니스 현황 파악을 통한 문제 정의 및 탐색
- 데이터 분석 및 모델링 : AI 모델링 기반 분석 프로젝트 수행 및 제조/공정/설비/영업 마켓 데이터 기반 통계

Requirements

- 석사 이상 졸업(예정)자
- 산업공학/통계학 등 기타 관련 전공자

Pluses

- 관련 전공 박사 학위 보유자
- 관련 자격증 보유자 (ADsP, ADP, 빅데이터분석기사 등)
- 프로그래밍 언어 역량 1개 이상 보유자 (Python, R 등)

서비스영업 부문

Role

- 고객관리 및 Portfolio 관리 : 유/무상대수에 대한 Portfolio 비즈니스 관리 (APT, OFFICE, STO)
- 전환계약 및 갱신 계약 관리 : 유지관리 기간 마료시 유상 전환계약을 통한 서비스 고객 확보 및 갱신계약 관리
- 회수영업 및 공동수급업체 관리 : 계약 도래 시점 회수 영업 관리 및 유/무상 현장에 대한 계약, 입찰 협업 진행

Requirements

- 4년제 학사 이상 졸업(예정)자
- 전공 무관

Pluses

- 관련 자격증 보유자 (일반기계기사, 기계설계기사, 산업기사, 승강기기사 등)
- 컴퓨터 활용 능력 및 프리젠테이션 활용 능력 보유자

영업기술 부문

Role

- 승인도면 작성 및 시방서 검토 : 현장별 승인 도면 작성 및 승인서류 제출, 협의
- Layout 도면 작성 및 통보 : 계약 내용에 따른 Layout 도면 건축 골조 반영
- 영업 및 기술 자료 작성 : 영업 및 설계 사무소 반영도 작성 및 상담, 고객 대응 각종 기술 자료 작성 및 교육

Requirements

- 4년제 학사 이상 졸업(예정)자
- 기계/전기 등 기타 공학계열 관련 전공자

Pluses

- 관련 자격증 보유자 (승강기, 기계, 전기, CAD 등)
- 프로그래밍 언어 역량 1개 이상 보유자 (Auto CAD, OrCAD 등)

경영관리 부문

Role

- 경영전략 및 사업계획 수립 : 전사 중장기 전략 방향과 연간 경영방침을 설정
- 손익 분석 및 관리 : 경영실적 분석/피드백을 통한 경영성과 관리
- 별도/연결 회계 : K-IFRS 기준 전표 회계처리 검토 및 증빙 관리, 연결재무제표 종속/관계 기업 지배력 검토 및 분석
- 시행예산시스템 운영 : 수주 현장 제품별 시행예산 편성 관련 전산 시스템 관리
- 견적시스템 운영 : 제품 견적원가 자동산출 전산 시스템 관리

Requirements

- 4년제 학사 이상 졸업(예정)자
- 경영/회계/통계 등 기타 상경계열 관련 전공자

Pluses

- 관련 자격증 보유자 (재경관리사, IFRS 관리사 등)
- 컴퓨터 활용 능력 및 프리젠테이션 활용 능력 보유자

총무 부문

Role

- 자산관리 : 임대차/전대차 계약관리, 스마트 오피스 구축 시설 보수 등
- 대관/복리후생 : 건축물 인허가관리 및 대외 업무 수행 등
- 기타 : 총무 업무 거버넌스 및 협력사, 용역업체, 차량 관리 등

Requirements

- 4년제 학사 이상 졸업(예정)자
- 경영/회계/통계 등 기타 상경계열 관련 전공자

Pluses

- 관련 자격증 보유자 (공인중개사 등)

법무 부문

Role

- 송무관리 : 제소사건 및 피소사건 대응 및 송무 관리
- 법률자문 및 계약검토 : 법률자문 절차에 따른 이슈사항 자문 (사전 리스크 진단)
- 조사대응 : 산재사고 및 노동분쟁, 국가 기관 등 사실확인, 조사대응, 형사 입건 사건처리 제반 절차 지원

Requirements

- 4년제 학사 이상 졸업(예정)자
- 법학 관련 전공자

Pluses

- 관련 전공 석/박사 학위 보유자
- 관련 자격증 보유자 (변호사 등)

전략 부문

Role

- 해외시장 분석 및 수요 예상 : 해외 주요국의 거시 환경 및 승강기 전후방 산업 환경 분석
- 해외시장 진출 전략 수립 : 해외 시장의 주요 수요 인자 발굴 및 중장기 수요 예상
- 외부 조사기관 협업 프로젝트 관리 : 해외 시장 조사를 위한 외부 조사기관 프로젝트 목표 및 일정 관리

Requirements

- 4년제 학사 이상 졸업(예정)자
- 경영/회계/통계 등 기타 상경계열 관련 전공자

Pluses

- 공인 어학 능력 보유자 (TOEIC, TOEIC Speaking, HSK 등)
- 컴퓨터 활용 및 통계, 리서치 활용 능력 보유자

IT 부문

Role

- SM(System Management): ERP 개발/운영 및 장애 대응, 비즈니스 APP 개발/운영 및 장애 대응 등
- 클라우드: 클라우드 솔루션 아키텍트, 데이터 분석, IoT 개발/구축, 클라우드 영업/마케팅, 클라우드 개발/구축 등
- 클라우드운영: 서버, 네트워크, 보안, IDC 등
- 물류솔루션: WMS(Warehouse Management System), WCS(Warehouse Control System) 개발 등
- 물류플랫폼개발: 물류플랫폼 개발 및 프로젝트 수행, 물류플랫폼 신사업 기획 등

Requirements

- 4년제 학사 이상 졸업(예정)자
- 컴퓨터/산업공학 등 기타 이공계열 전공자

Pluses

- 관련 전공 석/박사 학위 보유자
- 관련 자격증 보유자 (ABAP, SAP, AWS, SQLD, SQLP, SCJP, 정보처리기사 등)
- 프로그래밍 언어 역량 1개 이상 보유자 (C#, Java, .NET, View.js, Delphi 등)
- 고객사 업무 이해 가능자 및 논리적 사고 역량 보유자

설계 부문

Role

- 기계설계: 기계설계, 원가작성, 원가절감 BOM 작성 및 발주의뢰, 품질개선, 기술지원 등
- 전기설계: 전기 도면 설계, 프로그램 작성, 기술문서 작성, 표준화 및 상품화, 지원 업무
- PE(Project Engineering): 시행예산, 기술사양서, 도면승인, 발주처 협의 등
- SE(System Engineering): 시스템 레이아웃 설계, 제안서 작성, 견적원가 작성, 물류컨설팅 지원 등

Requirements

- 4년제 학사 이상 졸업(예정)자
- 기계/전기/산업공학 등 기타 이공계열 전공자

Pluses

- 관련 전공 석/박사 학위 보유자
- 관련 자격증 보유자 (일반기계기사, 기계설계기사, 전기기사, 전기공사기사, CAD, 물류관리사 등)
- 물류시스템에 대한 지식을 바탕으로 고객의 요구사항을 설계할 수 있는 역량 보유자
- 책임감이 강하고, 업무관련 의사소통이 원활한 자

R&D 부문

Role

- 기구개발: 기계구조, 메커니즘 설계, 개발품 제작 및 시험, 선행기술 조사 및 개발요소 특허 출원 등
- 제어개발: 전기회로개발, 제어 구조 개발, 개발품 제작 및 시험, 선행기술 조사 및 개발요소 특허 출원 등
- 로봇개발: UI 개발, 모바일 로봇 주행 제어, 관제 운영 프로그램, 영상 처리, 물류 장비 운영 프로그램 등

Requirements

- 4년제 학사 이상 졸업(예정)자
- 기계/전기/컴퓨터 등 기타 이공계열 전공자

Pluses

- 관련 전공 석/박사 학위 보유자
- 관련 자격증 보유자 (일반기계기사, 기계설계기사, 전기기사, 전기공사기사, CAD 등)
- AUTO CAD, SOLID EDGE (기타 3D CAD 툴) 사용 능력 보유자
- C, C++, C# 등 프로그래밍 관련 언어 역량 보유자